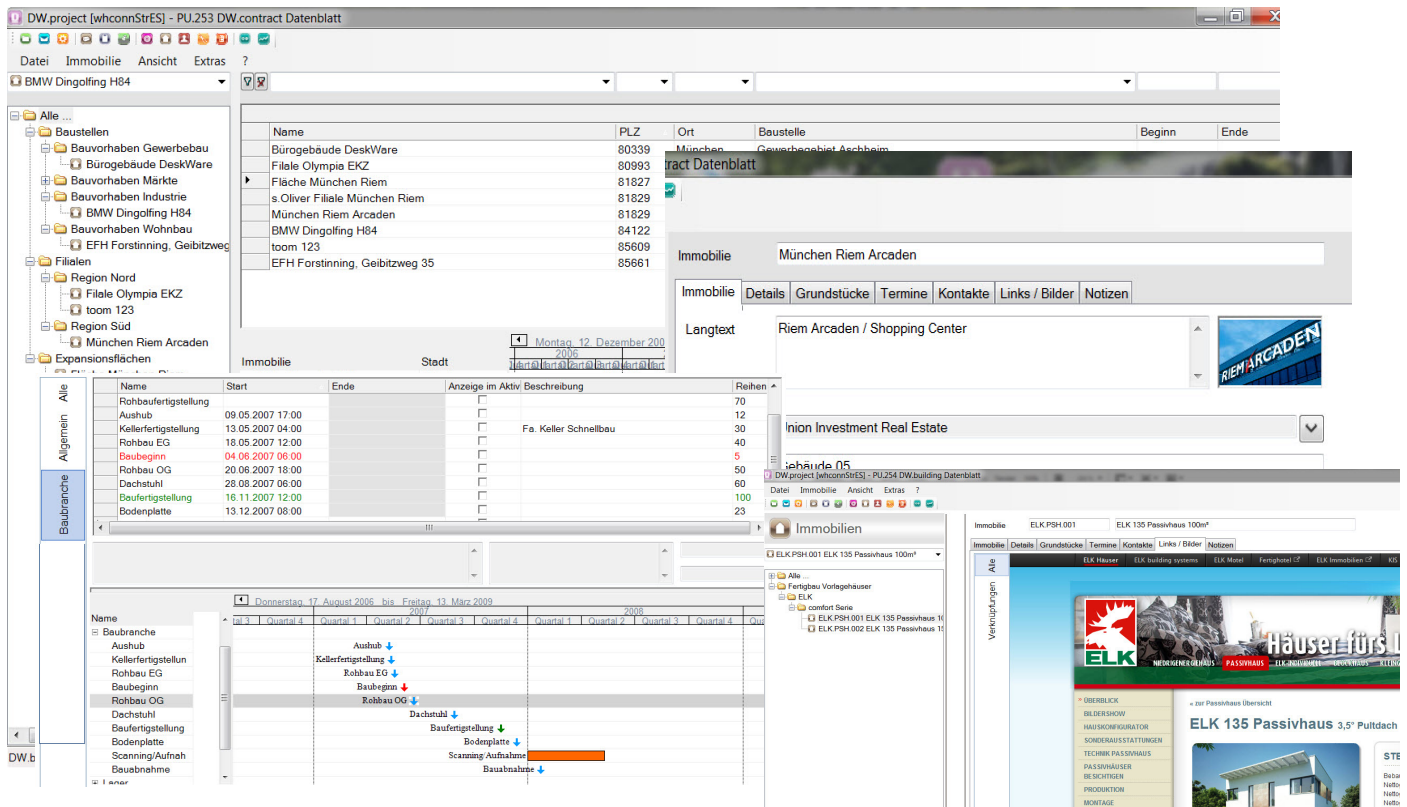


DW.building bietet eine individuelle Erfassungsmöglichkeit für Immobilien, Gebäude, Fertighaustypen, Liegenschaften, Grundstücke, Bauvorhaben, Anlagen, technischen Gebäudebestandteilen uvm. Die Applikation bietet damit einen schnellen, umfassenden und stets aktuellen Überblick über alle Objekte, ermöglicht jegliche Art von Auswertung und leistet wertvolle Dienste für die tägliche Arbeit. Die effiziente Objektstruktur gibt Ihnen auf Knopfdruck transparent Auskunft über alle Vorgänge, Termine und Fristen, Kontakte sowie erweiterte Informationen über die Verwendung der Immobilie oder Anlage in Projekten, Verträgen, Mängel & Services, Angeboten uvm. In Verbindung mit DW.speedcalc können alle Immobilien (Fertighaustypen) als Vorlagen für eine Projektkalkulation verwendet werden.

Sie erzeugen auf Knopfdruck Kalkulationen und Übersichten, Dokumente und Exposé und nutzen das flexible Kontaktmanagement für Kommunikation und Korrespondenzen. Die intuitive Oberfläche bietet direkt die Möglichkeit, alle Standorte in „google maps“ darzustellen, beliebige Links für Bilder, Dokumente, Karten, Webinformationen und E-Mails am Objekt zu hinterlegen. Die schnelle Suche und effiziente Listenauswertung lässt keine Wünsche offen. Eine optionale Webschnittstelle ist verfügbar. Die Übernahme vorhandener Datensätze, kurze Einführungszeiten, Nutzung aktueller Standardsoftware und eine Amortisation in wenigen Wochen sprechen für einen effizienten Einsatz.



DW.building Funktionen & Features:

- leistungsfähige Objektverwaltung von Immobilien & Grundstücken
- freie Verwaltungsstrukturen, Objektkategorien und Gebäudevorlagen
- erweiterte Attributstrukturen für Informationen wie Flächen, Auflagen
- freie Nutzung von Adressdaten für Bauherrn, Eigentümer und Kontakte
- Kontaktmanagement zur Immobilie/Objekt für Mieter, Zulieferer, Service
- freie Terminplanung je Objekt, grafische Eingabe & Darstellung
- Nutzung von Dokumentenlinks für Kataloge, Web und Formulare
- Grundstücksdaten zur Immobilie mit Flächen, GFZ, Flurnummern ...
- individuelle Zuordnung von Eigentümern, Nachbarn, Fotos und Karten
- leistungsfähige Notizfunktionen mit Kontakten und Wiedervorlagen
- direkte Schnittstelle zu MS-Outlook / CTI Telefonie und MS-Office
- automatisierte Dokumentenerstellung in Word, Excel und Powerpoint
- direkte Nutzung von Immobiliendaten für Vertriebsmaßnahmen
- Verwendung der Immobilie in Projekten, Angeboten, Verträgen ...
- individuelle Abfragen zur Verwendung von Immobilien & Kontakten
- leistungsfähige Auswertungen und Zusammenfassungen in MS-Excel
- Suche & Recherche über Immobilien, Grundstücke und Anlagen

DW.business Software weitere Produkte | Module:

- ▶ **DW.project** Projekt- & Dokumentenmanagement
- ▶ **DW.address** CRM Adress- & Kontaktmanagement
- ▶ **DW.event** Veranstaltungen, Events & Kongresse
- ▶ **DW.building** Immobilien, Filialen, Anlagen & Grundstücke
- ▶ **DW.activity** Workflows, Ressourcen & Ereignissteuerung
- ▶ **DW.order** Auftragsabwicklung, Kalkulation, Abrechnung
- ▶ **DW.purchase** Einkauf & Bestellungen, Eingangsrechnungen
- ▶ **DW.warehouse** Warenwirtschaft & Disposition
- ▶ **DW.hours** Zeiterfassung & Spesenabrechnung
- ▶ **DW.contract** Verwaltung, Vertragswesen & Bürgschaften
- ▶ **DW.service** Service- & Mängelmanagement, Helpdesk
- ▶ **DW.fibu** DATEV Schnittstelle Debitoren & Kreditoren
- ▶ **DW.payment** SEPA Schnittstelle für „online Banking“
- ▶ **DW.exchange** Microsoft Exchange Server Interface
- ▶ **DW.speedcalc** Objektkalkulation, Artikel- & LV-Ableitung
- ▶ **DW.microstation** 3D CAD Objektplanung & Auswertung
- ▶ **DW.cadstore** 3D CAD Messebau & Eventplanung
- ▶ **DW.storedesigner** 3D CAD Ladenbau & Marktplanung

weitere Informationen:

DeskWare Products GmbH
www.deskware.de, info@deskware.de
 DeskWare Informationen & Videos