



# DeskWare

Software für CRM, ERP, Projekt- & Materialmanagement



360° digital



Eine Filialverwaltung,  
die keine Wünsche  
offenlässt.

**Passen Sie unsere Software-  
lösungen an Ihre vorhandene  
IT-Infrastruktur an.**

Projektmanagement  
ERP-Lösungen  
Dokumentenmanagement  
CRM und Marketing  
Materialmanagement & Logistik  
Verwaltung & Organisation

**DESKWARE PRODUCTS.**  
Die leistungsstarke Unternehmens-  
software für Ihren Erfolg.

01

## Managen Sie Ihre Filialen zentral und bequem in einer Software.



### MODULAR UND INDIVIDUELL – DAS BESTE ZWEIER WELTEN

Die Kombination aus Individualisierung und fertigen Modulen ist das Besondere an DeskWare Produkten. Arbeiten Sie zukunftsicher, mit branchenübergreifenden standardisierten Prozessen nach Best Practice. Effizient und kostengünstig. Modular und optimal angepasst an Ihre Erfordernisse.

Ablösung listenorientierter Arbeitsweisen durch Arbeiten mit einer Datenbank

- Bessere Zusammenarbeit im Team durch zentrale Datenhaltung
- Nachvollziehbarkeit, Standardisierung, Typisierung
- Individuelle Filter- und Bearbeitungsmöglichkeiten
- Quick Access durch Objektverknüpfungen
- Digitalisierung & Big Data

Dokumentenmanagement, MS-Office Integration, Bilder & Pläne, Notizen, Links, Dateien & Verzeichnisse

Kommunikation in allen Ebenen und Richtungen: CTI-Telefonie, MS-Outlook Integration, integriertes E-Mail-Management

Terminmanagement / Fristen & Ereignisse, Wiedervorlagen & Aufgaben

Auswertung und Nutzung von Daten: Reporting / Unternehmensanalysen & Planungen / Controlling & Steuerung

Compliance und Standards für Unternehmens- und Filialdaten (Prozesshandbuch)

Berechtigungen: Benutzergruppenbezogene Rechtevergabe (z. B. für bestimmte Abteilungen)

Datenschutzkonformes Arbeiten gemäß DSGVO

Leichte Einarbeitung und Handhabung der Software / schneller Einstieg

On Premise Lösung oder Betrieb einer Hosting-Lösung in unserem Rechenzentrum

Mehrsprachigkeit / Integration von Active Directory / Single Sign-on

02

## Zufriedene Kunden sind die beste Referenz. Hier eine Auswahl:

[www](#)

Viele Anwender vertrauen auf die Software von DeskWare Products. Hier sehen Sie drei von vielen weiteren zufriedenen Kunden. Besuchen Sie unsere Referenz-Webseite und sehen Sie unsere Kundenliste aus verschiedenen Branchen, die unsere IT-Lösungen erfolgreich einsetzen.



**Göing**  
SEIT 1920

Eine Vielzahl von Verträgen in Ordnern und Adressen an verschiedenen Stellen und keine zusammengefasste Übersicht, das war das Problem, welches zu lösen war. Mit dem Adress- und Vertragsmodul von DeskWare haben wir endlich alles an einer Stelle und das auch noch in digitaler Form und mit der Möglichkeit, Zugriffsrechte zu vergeben. Hinzu kommt die Möglichkeit, auch das Inventar unserer Filialen über das Programm zu verwalten sowie E-Mails zu jedem Standort zu archivieren.

**Bäcker Göing - Filialen & Backshops**

[www.goeing.de](http://www.goeing.de)

**s.Oliver**  
GROUP

Für unser internationales Filialnetz haben wir mit DW.building ein leistungsfähiges Modul gefunden, das die Vielzahl an Stammdaten, Kontakten, Sortimenten und Filialdaten unserer einzelnen Standorte abteilungsübergreifend digital abbildet. Die Rechnungsstellung und das Controlling erfolgen filialbezogen über DeskWare und werden strukturiert an unser SAP-System übergeben. Im Projektmanagement bietet uns DeskWare die Möglichkeit, einfach und umfassend Dokumente den laufenden Projekten sowie Bestellungen dem jeweiligen POS direkt zuzuordnen. Die Übersicht über alle Filialdaten in Kombination mit einzelnen Modulen erleichtert unsere tägliche Arbeit erheblich.

**Fashion - Retail - Filialen - Shop in Shop**

[www.soliver.de](http://www.soliver.de)



„Gewachsene Strukturen“ – eine Formulierung, mit der die Organisation der Verwaltung unserer mehr als 200 Filialen lange zutreffend beschrieben war. Deskware versetzte uns in die Lage, diese Strukturen aufzubrechen und neu zu gliedern. Die zentrale Erfassung von Basis- wie individueller Daten der Filialen, die Zuordnung von Kontaktpersonen und Vertragspartnern über die Adressverwaltung sowie objektbezogener Verträge über das Vertragsmanagement, die themenorientierte Dokumentenverwaltung und Ablage von Korrespondenz ermöglichen jederzeit und in Abhängigkeit von der Rechtevergabe sowohl einen Überblick über sämtliche Belange der Filiale als auch die Bearbeitung von Sachverhalten durch mehrere Personen.

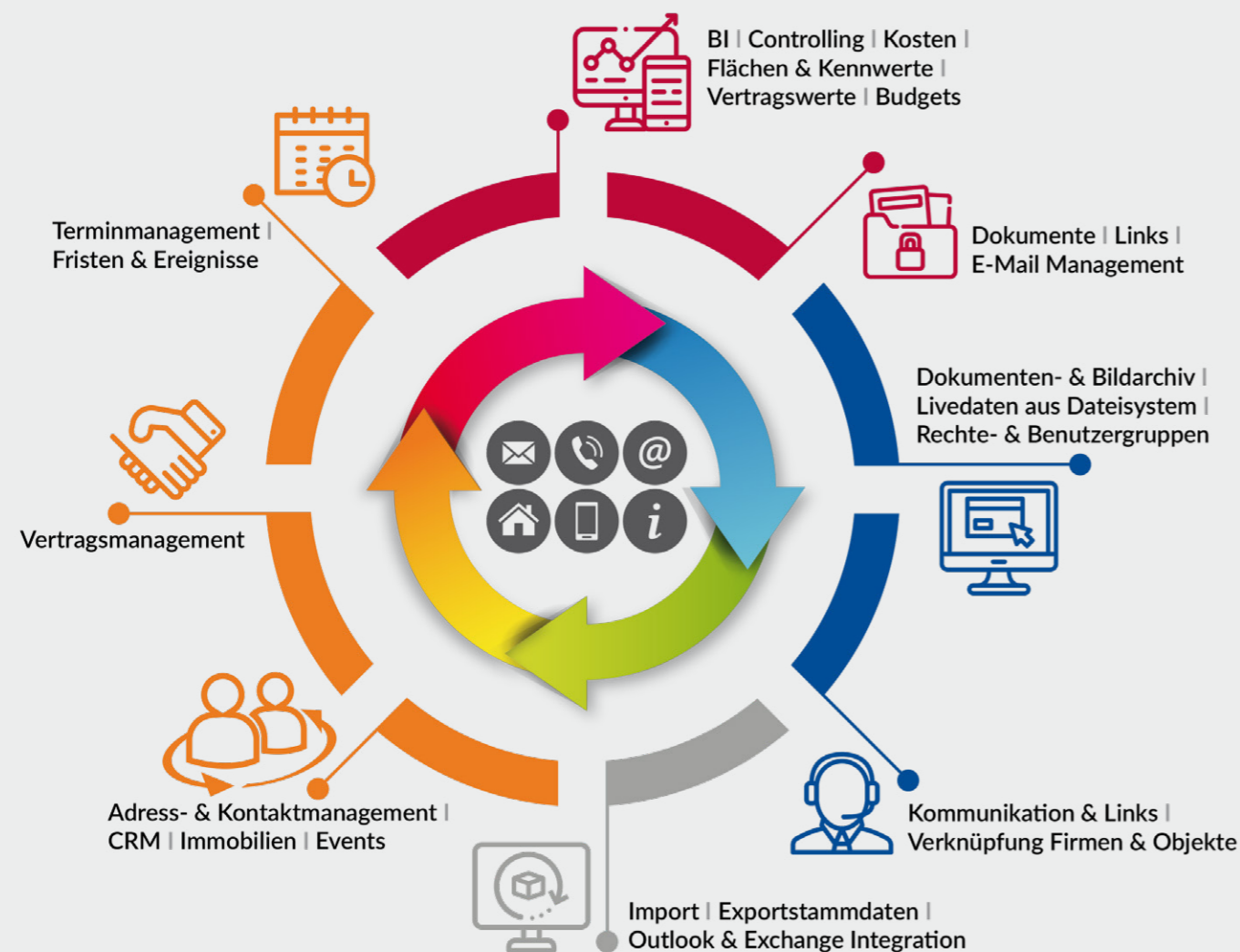
**Lebensmittel, Verbrauchermärkte & Filialen**

[www.klaas-und-kock.de](http://www.klaas-und-kock.de)

## 03

## Die Filialverwaltung, die Ihnen die Arbeit abnimmt.

Das Paket der Filialverwaltung von DeskWare Products vereint die Module DW.building, DW.address und DW.contract zu einer durchgängigen Lösung. Dadurch entsteht eine Kombination aus Immobilien-, Vertrags- und Adressverwaltung, was eine effiziente Steuerung Ihrer Filialen ermöglicht. Ziel dieses Basispakets ist es, eine zentrale und einheitliche Abbildung filialspezifischer Aufgaben, Prozesse und Datenstrukturen zu schaffen und Verwaltungs- und Organisationsaufgaben zwischen Ihren Filialen und der Zentrale zu vereinfachen.



[www.deskware.de](http://www.deskware.de)

### Das zeichnet die Filialverwaltung von DeskWare aus.

- Präzise Abbildungen von Unternehmensstrukturen und Umsetzung individueller Anforderungen
- Effiziente Verwaltung & Steuerung der Filialen
  - Zentrale, einheitliche Abbildung immobilienpezifischer Aufgaben, Prozesse und Datenstrukturen
  - Optimierte Geschäftsprozesse zwischen Filialen und Zentrale
- Technische Beschreibung / Charakterisierung der Filiale mit individuellen Eigenschaften
  - Relevante Ausstattung innerhalb der Filiale
  - Beschreibung der Filiale nach Sortiment (Klassifizierung)
- Erweiterte CRM-Funktionalitäten für Filialen / Synchronisation mit Outlook
- Spezifische Zuordnung von Kontakten & Firmen zu Filiale und Vertrag
  - Wer hat welche Rolle? Abteilung / Position des Mitarbeiters, etc.
  - Zulieferer für Instandhaltung der Immobilie
- Integriertes Vertragsmanagement
  - Vertragsdokumente (Zertifikate, Gutachten, Befugnisse, etc.)
  - Dokumentenerstellung über definierbare Vorlagen unter Nutzung aller Daten der Filialverwaltung
  - Fristen- & Kostenmanagement: Zentrale Transparenz der Kosten und Verbindlichkeiten pro Filiale
  - Ausschöpfung von Einspar- und Effizienzsteigerungspotenzialen
- Vergleichbarkeit der Filialen durch standardisierte Berichte und Kennzahlen → Auswertungen
- Bereitstellung und Nutzung von gesicherten Daten für / von bestehenden Finanz(-Fremd)systemen
- Nutzung von Filialdaten nach Nutzung, Leerstand, Betreiber, Filialgruppen, etc.
- Filialverwaltung mit anderen Modulen (ERP, Controlling, Mängelmanagement, Projektmanagement) erweiterbar

### Wir kombinieren 3 starke Module zu einer Filialverwaltung.

#### DW.building Immobilien & Filialen

Eine professionelle Datenbanklösung, die die Erfassung, Verwaltung und Nutzung jeglicher Daten Ihrer Filialen bietet. Anlagen, technische Gebäudebestandteile, Objekte und vieles mehr.



WWW

#### DW.contract Vertragsmanagement

Verträge gestalten, planen, verhandeln, digitalisieren, auswerten und archivieren – digitale Akten für spezifische Anforderungen.



WWW

#### DW.address Adressverwaltung

Ein flexibles und leistungsfähiges Adresskonzept, das auch höchsten individuellen Ansprüchen gerecht wird. Adressen leicht erfassen und aktuell und transparent verwalten.



WWW

Weitere Ergänzungen: <https://www.deskware.de/loesungen/filialverwaltung>

## 04

## DW.building – Immobilien &amp; Filialen



Ein schneller, umfassender und stets aktueller Überblick über alle Filialen, eine benutzerbezogene Bereitstellung von Daten und jegliche Art von Auswertung führen zu einer Vergleichbarkeit der Filialen durch standardisierte Berichte und Kennzahlen. Dafür können gesicherte Daten von bestehenden Finanzsystemen übernommen und genutzt werden.

Die flexible Objektstruktur gibt Ihnen auf Knopfdruck transparent Auskunft über alle Vorgänge, Termine und Fristen, Dokumente, Links & Bilder, Kontakte sowie erweiterte Informationen über die Verwendung der Objekte.

Durch die technische Beschreibung und die Charakterisierung der Filiale mit individuellen Eigenschaften, wird zusätzlich eine Klassifizierung der Filialen, sowie die Abbildung der relevanten Ausstattung möglich.



## Behalten Sie den Überblick über alle Filialen.

Auch hier macht die Digitalisierung keinen Halt: Weg von listenorientierten Arbeitsweisen - schaffen Sie mehr Transparenz durch digitale Abläufe & Organisation.

DeskWare bietet eine zentrale Filialverwaltung für all Ihre Filialen - unabhängig von Ihrer Branche. Kombinieren Sie die Immobilie mit allen relevanten Verträgen und Kontakten, Terminen, Vorgängen, Dokumenten & technischen Plänen und kommunizieren Sie direkt aus dem System heraus. Machen Sie sich Ihre Arbeit übersichtlicher und einfacher. Schlank, schlagkräftig & digital.



- Umfangreiche Objektverwaltung von Filialen, Immobilien & Expansionsflächen
- Freie Strukturierung der Objekte nach Kategorien, Betreibern und Sortiment
- Individuelle Attributstrukturen für Informationen wie Flächen und Sortimente
- Freie Terminplanung je Objekt, grafische Eingabe & Darstellung
- Nutzung von Dokumentenlinks für Kataloge, Formulare & Webseiten
- Kontaktmanagement, freie Zuordnung von Kontakten, Mitarbeitern, Lieferanten & Servicepartnern
- Direkte Nutzung von Filialdaten für Vertriebsmaßnahmen und Werbekostenzuschüsse
- Suche & Recherche über Filialen, Kontakte, Dokumente & E-Mails

# 05

## DW.address – Adressen & Kontakte



Im Zentrum jeder Lösung stehen Adress- und Personendaten. Das Adress- und Kontaktmanagement von DeskWare bietet im Standard ein flexibles und leistungsfähiges Adresskonzept, das auch höchsten individuellen Ansprüchen gerecht wird. Alle adressbezogenen Informationen sind live, direkt und jederzeit verfügbar. Die Synchronisation mit Outlook und Exchange gewährleistet eine reibungslose Kommunikation mit Ansprechpartnern, Mitarbeitern, Servicepartnern, Zulieferern und allen Beteiligten an der Filiale.

Einen großen Mehrwert bietet außerdem die spezifische Zuordnung von Kontakten & Firmen zu Filiale und Vertrag und das integrierte Dokumentenmanagement. Jedem Kontakt kann eine spezifische Rolle, Abteilung, Aufgabe, Position oder Skills zugeordnet werden.

- Hierarchische Adressverwaltung, Zuordnung von Personen, Firmen, Partnern, Zulieferern, Mitarbeitern, etc.
- Freie Kontaktypzuordnung für Branchen, Klassifikation und Workflows
- Gruppenbildung für Firmen & Personen, automatische Aktualisierung
- Direkter E-Mail Versand / Synchronisation MS-Outlook & MS-Exchange
- E-Mail Assistent / automatische Archivierung ausgehender E-Mails
- Knowledgebase / Suche / Historienfunktion / zentrale Datenbasis
- Zentrale Notizfunktionen, Wiedervorlagen & Verwendungen



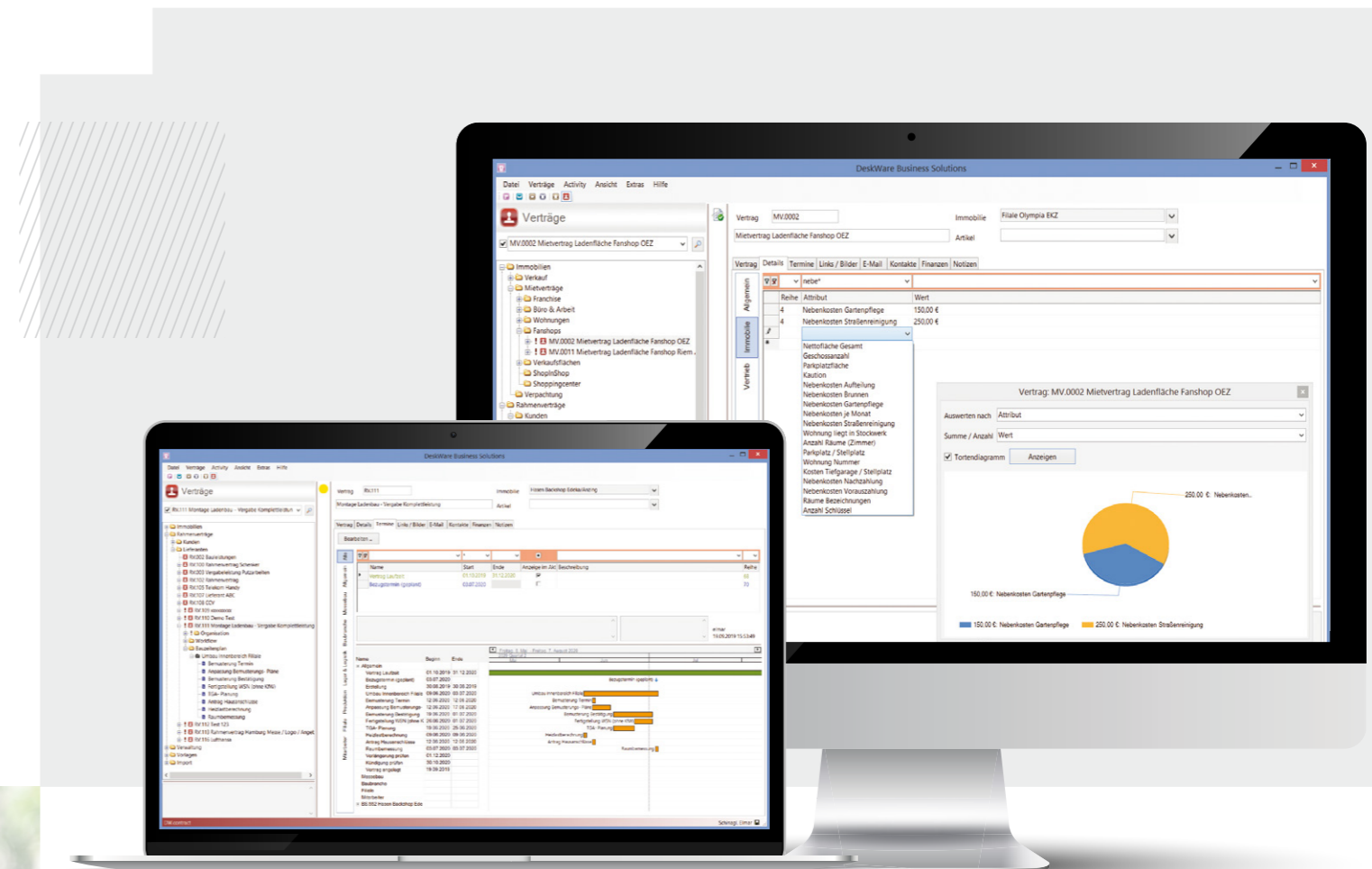
# 06

## DW.contract - Digitales Vertragsmanagement

Mit dem Vertragsmanagement in der Filialverwaltung von DeskWare können Sie sich jederzeit Übersicht über abgeschlossene, laufende oder auslaufende Verträge, Vertragspartner etc. all Ihrer Filialen verschaffen. Die Vertragsverwaltung steht dabei in direktem Filialbezug und ermöglicht so die objektgenaue Zuordnung von Miet-, Dienstleistungs- und Rahmenverträgen.

Jedem Vertrag können sämtliche Vertragsdokumente angehängt werden und individuelle Datenstrukturen für Auswertung und Nutzung der filialbezogenen Daten bieten ein transparentes, übersichtliches und effizientes Management.

Workflows, Ereignisse, Aktivitäten, Fristenregelungen, ein intelligentes Vertragscontrolling, sowie dem Vertrag zugeordnete Kontakte und Kommunikation erleichtern die tägliche Arbeit Ihrer Mitarbeiter enorm.



- Zuordnung individueller Vertragsarten, Verwaltungsstrukturen & Rechte
- Direkter Bezug zu Projekt, Bauvorhaben, Filiale und Veranstaltung
- Kontaktmanagement der Vertragsbeteiligten intern und extern
- Dokumentenmanagement, direktes Interface zu MS-Word / MS-Excel
- Dokumentenlinks, internes Dokumentenmanagement, PDF Dokumente
- Vordefinierte Attributstrukturen je Objekttyp & Verwaltungsart
- Terminplanung / Fristen je Vertrag wie Beginn, Ende, Laufzeiten, etc.